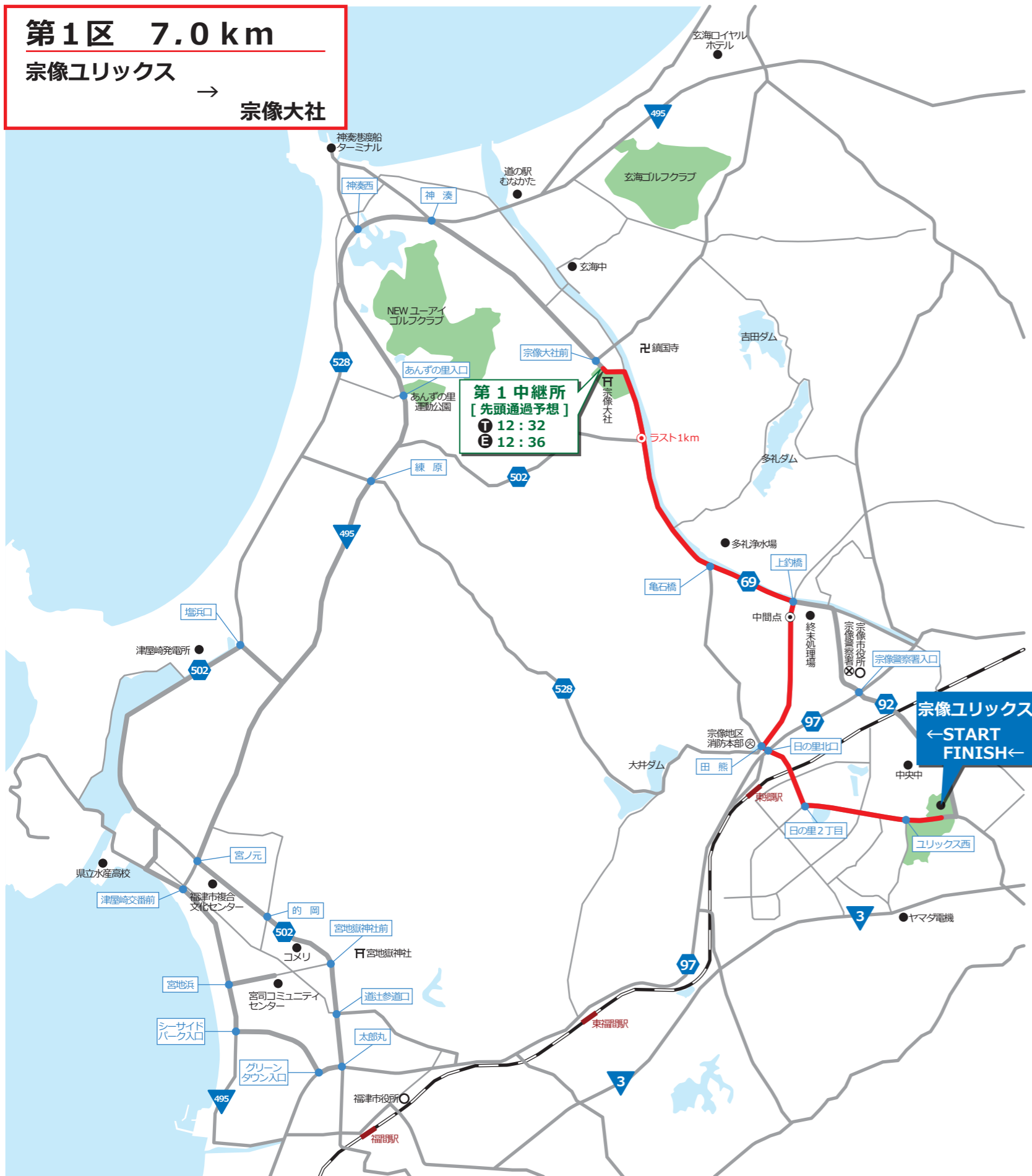


第1区 7.0 km

宗像ユリックス → 宗像大社



プリンセス駅伝 <b>P</b> <b>駐車場</b> 審判員・自主整理員 大会関係者専用 <small>日本実業団陸上競技連合</small>	<b>第1・5中継所</b> <b>選手更衣室</b> 関係者以外立入禁止 <small>日本実業団陸上競技連合</small>
---	---



第1中継所付近 (宗像大社前)





警察官

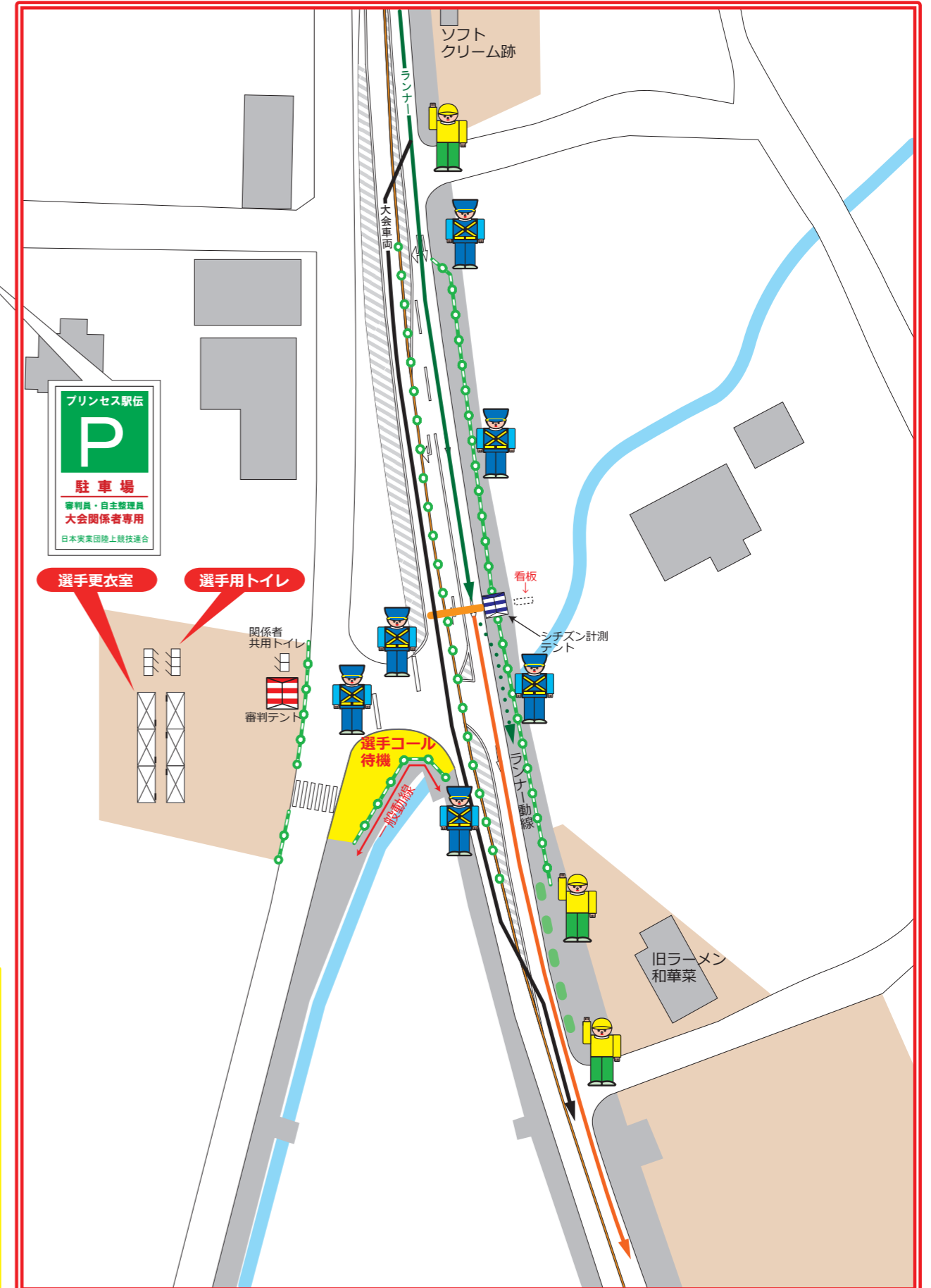


ガードマン



ボランティア

第2中継所付近（勝浦浜）



第2区 3.6 km

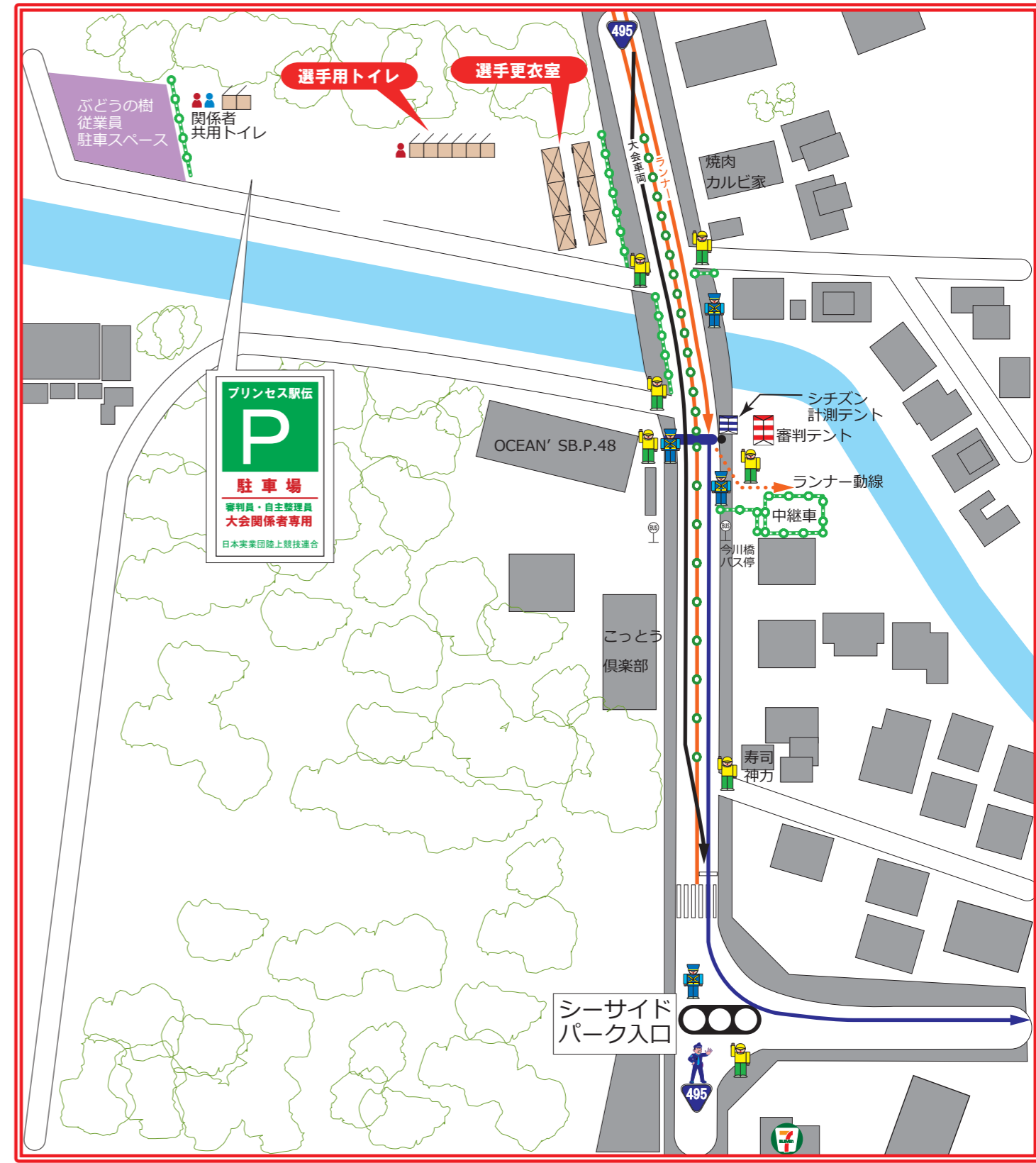
宗像大社 → 勝浦浜



**第3区 10.7 km**  
 勝浦浜 → 宮地浜



第3中継所付近 (宮地浜)

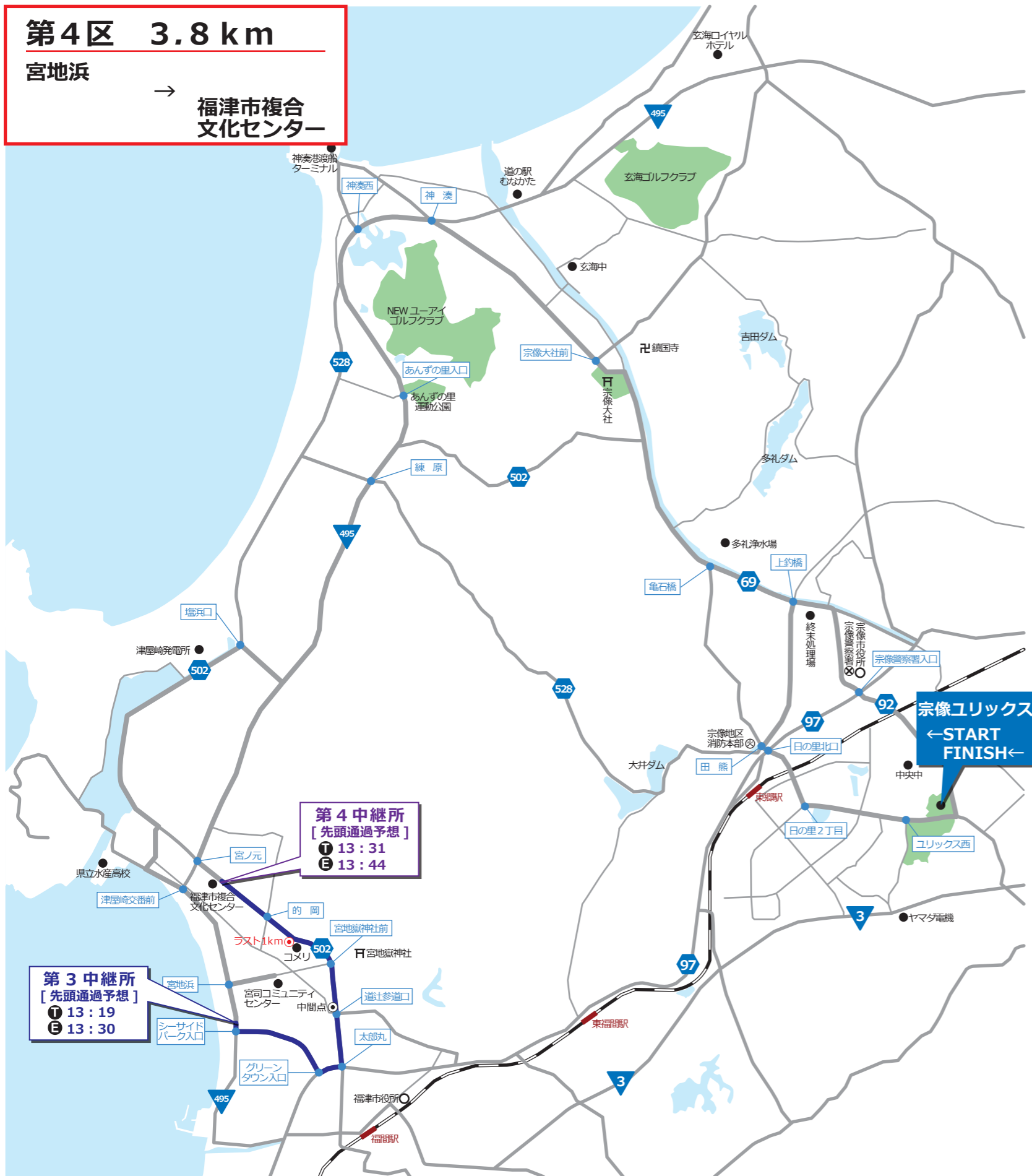


第4区 3.8 km

宮地浜



福津市複合文化センター



第4中継所  
[先頭通過予想]  
🕒 13:31  
🕒 13:44

第3中継所  
[先頭通過予想]  
🕒 13:19  
🕒 13:30



第4中継所付近 (福津市複合文化センター)

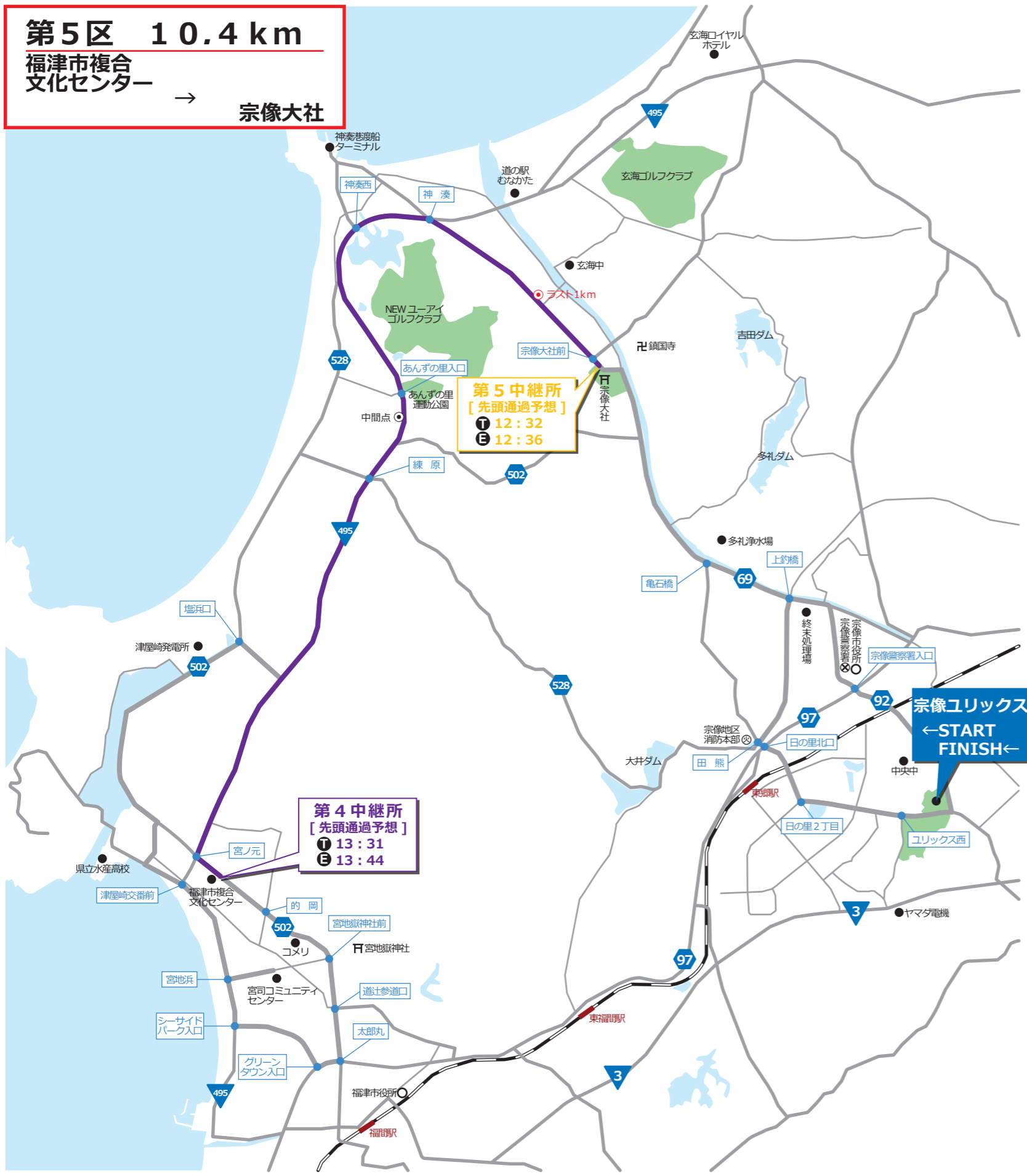


プリンセス駅  
P  
駐車場  
審判員・自主整理員  
大会関係者専用  
日本実業団陸上競技連合

水産高校野球部  
グラウンド

第5区 10.4 km

福津市複合文化センター → 宗像大社



第5中継所付近（宗像大社前）

<p>プリンセス駅伝</p> <p><b>P</b></p> <p>駐車場</p> <p>審判員・自主整理員 大会関係者専用</p> <p>日本実業団陸上競技連合</p>	<p>第1・5中継所</p> <p>選手更衣室</p> <p>関係者以外立入禁止</p> <p>日本実業団陸上競技連合</p>
---	---



宗像大社駐車場

# 6区コース図・FINISH付近図



警察官 ガードマン ボランティア FINISH付近(宗像ユリックス)

**第6区 6.695 km**  
宗像大社 → 宗像ユリックス

